



**AGENZIA INTERREGIONALE PER IL FIUME PO
AIPo**

UFFICIO OPERATIVO DI PARMA

Opere idrauliche di 2° categoria R.D. 11.02.1867 n. 3598

PROGETTO

Importo Complessivo €. 515.000,00

**(RE-E-1017) INTERVENTI PER IL CONTRASTO DEL DISSESTO GEOMORFOLOGICO E DELLA SALVAGUARDIA
DEGLI ECOSISTEMI DEL FIUME ENZA NEL TRATTO D'ASTA COMPRESO TRA IL PONTE DI SAN POLOD'ENZA –
TRAVERSETOLO – S.P. 513 R ED IL PONTE DI MONTECCHIO EMILIA – S.P. 28**

CUP B88H23010830006

ALLEGATO

ELABORATI GRAFICI

8

Gruppo di Progettazione :

ISTRUTTORE IDRAULICO
(Geom. Luca Zilli)

ISTRUTTORE POLIFUNZIONALE
(Arch. Lucia Fiorella Spriano)

COLLABORATORE TECNICO
(Alessio Giovanelli)

Visto : IL RESPONSABILE DEL PROCEDIMENTO
(Dott. Ing. Monica Larocca)

PERIZIA N°

1257

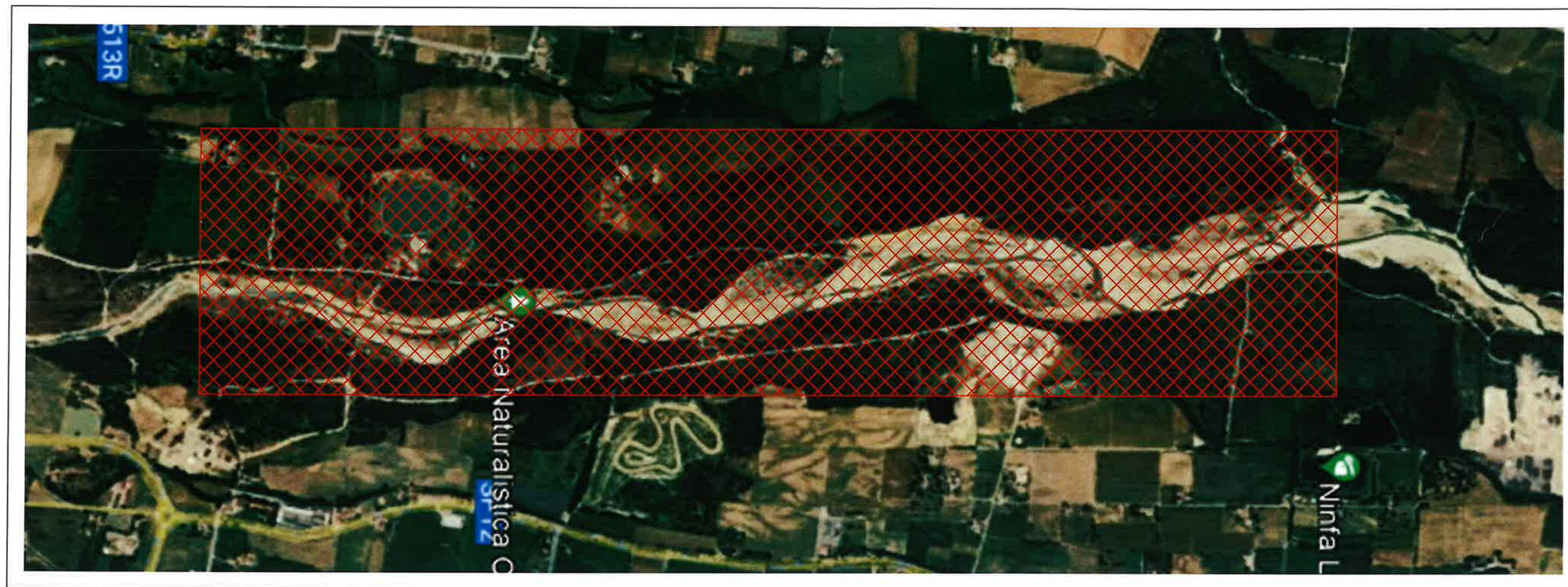
DATA:

02 LUG. 2024

PROT. N

AGGIORNAMENTI

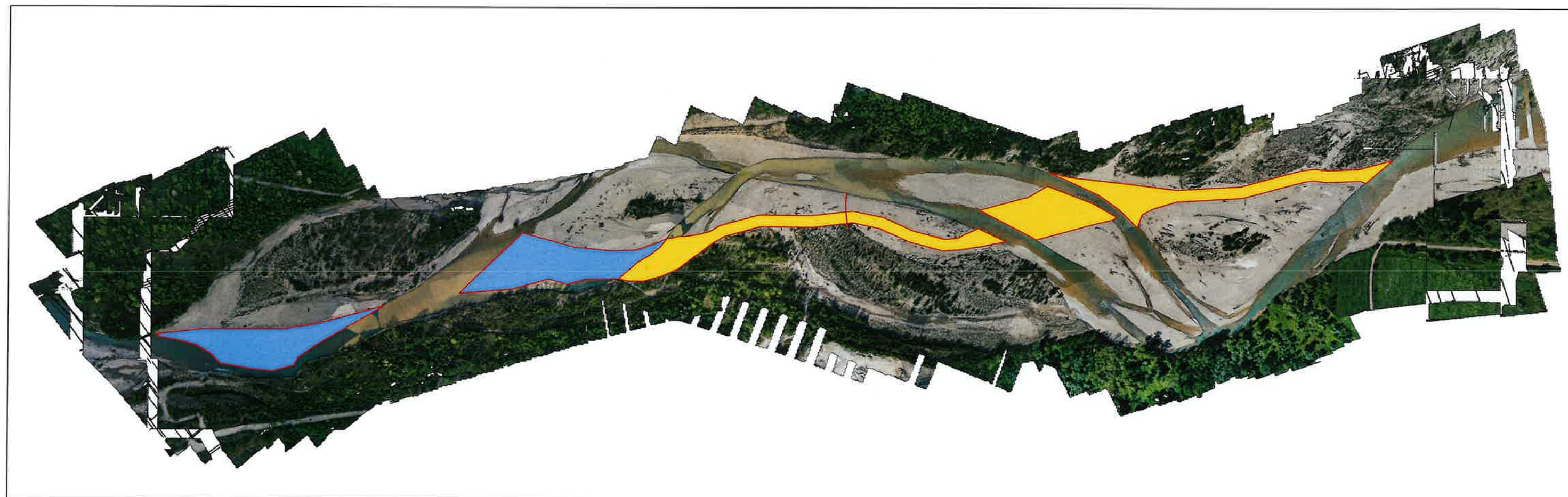
DATA:

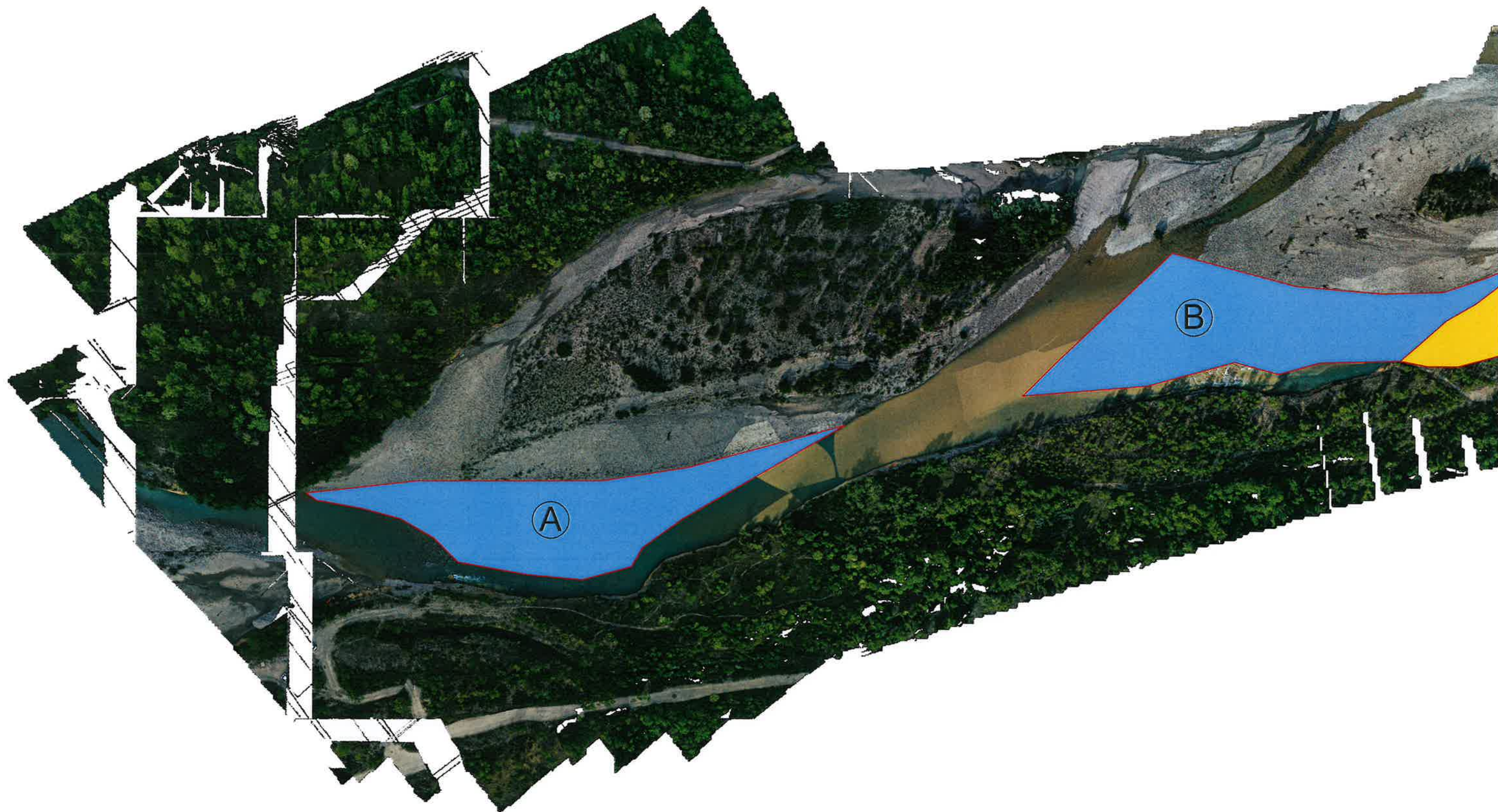


COROGRAFIA - Google Earth

CRONOVILLA

PLANIMETRIA INTERVENTO





Ⓐ EX CANALE 3 - media scavo 0,65 m

Ⓑ EX CANALE 5 - media scavo 0,65 m



- Ⓒ EX CANALE 5 - media scavo 1,30m
- Ⓓ EX CANALE 5 e 6 - media scavo 1,30 m
- Ⓔ EX CANALE 6 - media scavo 1,30 m

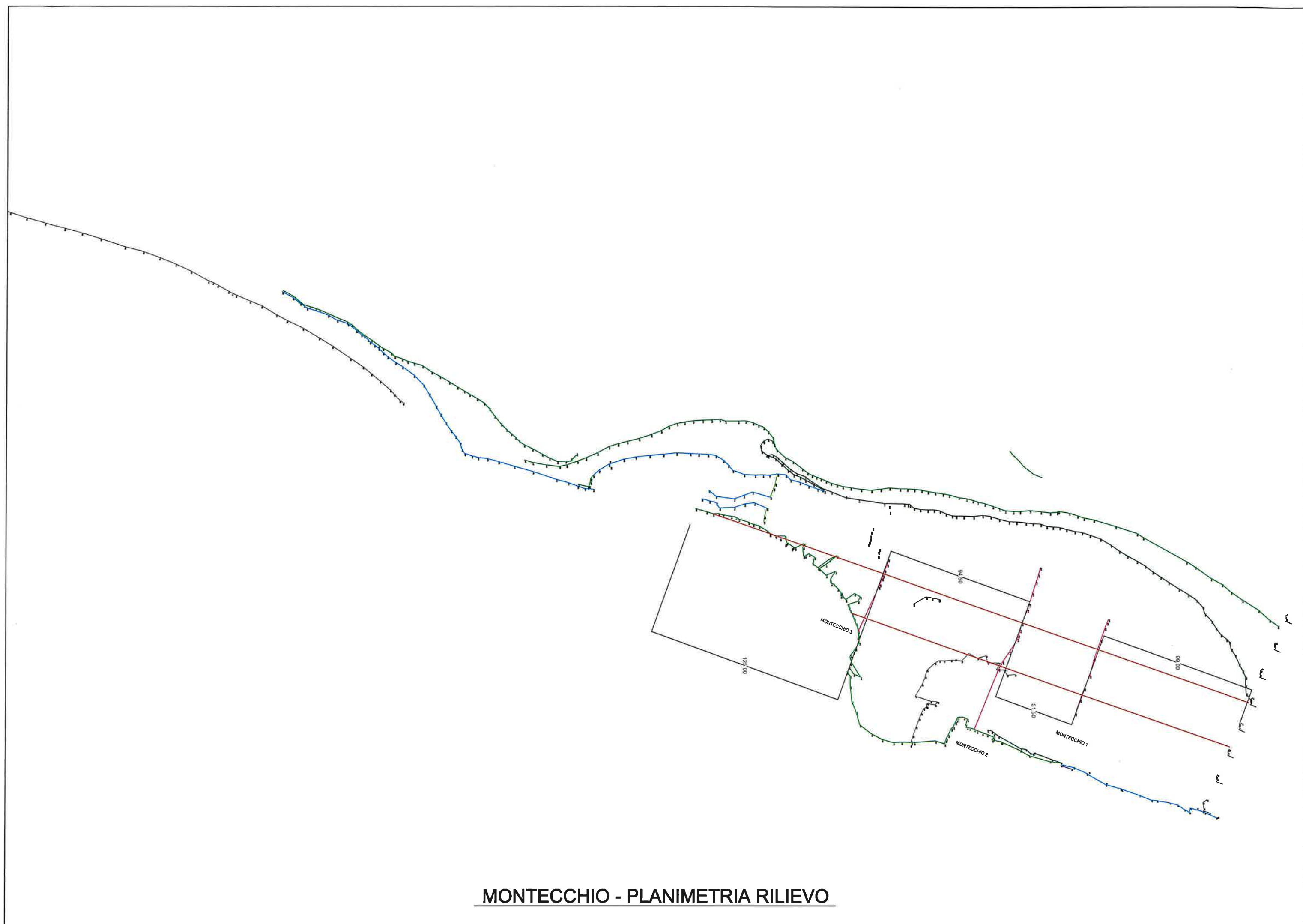
**(RE-E-1017) INTERVENTI PER IL CONTRASTO DEL DISSESTO GEOMORFOLOGICO E DELLA
SALVAGUARDIA DEGLI ECOSISTEMI DEL FIUME ENZA NEL TRATTO D'ASTA COMPRESO TRA IL
PONTE DI SAN POLOD'ENZA – TRAVERSETOLO – S.P. 513 R ED IL PONTE DI MONTECCHIO
EMILIA – S.P. 28 - COD. CUP B88H23010830006**

INTERVENTO CRONOVILLA

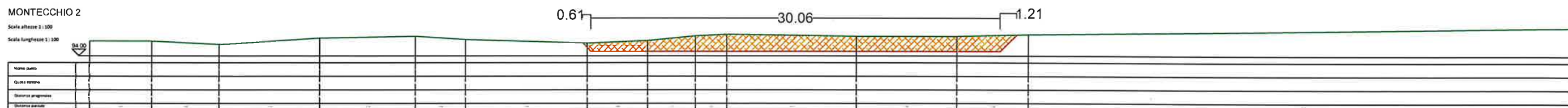
SEZIONE - AREA INTERVENTO		SUPERFICIE	H MEDIA SCAVO	VOLUMI
A	EX CANALE 3 - IMBOCCO	8.605,11	0,65	5.593,32
B	EX CANALE 5 - IMBOCCO	9.967,67	0,65	6.478,99
C	EX CANALE 5	6.291,86	1,30	8.179,42
D	EX CANALE 5 e 6	9.369,55	1,30	12.180,42
E	EX CANALE 6	7.807,39	1,30	10.149,61
TOTALE CRONOVILLA				42.581,76



MONTECCHIO - COROGRAFIA



MONTECCHIO - PLANIMETRIA RILIEVO



UFFICIO OPERATIVO DI PARMA

(RE-E-1017) INTERVENTI PER IL CONTRASTO DEL DISSESTO GEOMORFOLOGICO E DELLA SALVAGUARDIA DEGLI ECOSISTEMI DEL FIUME ENZA NEL TRATTO D'ASTA COMPRESO TRA IL PONTE DI SAN POLOD'ENZA – TRAVERSETOLO – S.P. 513 R ED IL PONTE DI MONTECCHIO EMILIA – S.P. 28 - COD. CUP B88H23010830006

INTERVENTO MONTECCHIO

SEZIONE	SUPERFICIE	VALENZA		VOLUMI
RACCORDO CANALE MONTE	13,00	300,00	VALE	3.900,00
		125,00	AZZERA - AL 60%	3.136,50
MONTECCHIO 3	83,64			
		94,50	MEDIA	5.506,04
MONTECCHIO 2	32,89			
		51,50	MEDIA	1.458,48
MONTECCHIO 1	23,75			
		99,00	VALE	2.351,25
PONTE SP 18				-
TOTALE MONTECCHIO				16.352,27

UFFICIO OPERATIVO DI PARMA

(RE-E-1017) INTERVENTI PER IL CONTRASTO DEL DISSESTO GEOMORFOLOGICO E DELLA SALVAGUARDIA DEGLI ECOSISTEMI DEL FIUME ENZA NEL TRATTO D'ASTA COMPRESO TRA IL PONTE DI SAN POLOD'ENZA – TRAVERSETOLO – S.P. 513 R ED IL PONTE DI MONTECCHIO
EMILIA – S.P. 28 - COD. CUP B88H23010830006

INTERVENTO CRONOVILLA

SEZIONE - AREA INTERVENTO		SUPERFICIE	H MEDIA SCAVO	VOLUMI
A	EX CANALE 3 - IMBOCCO	8.605,11	0,65	5.593,32
B	EX CANALE 5 - IMBOCCO	9.967,67	0,65	6.478,99
C	EX CANALE 5	6.291,86	1,30	8.179,42
D	EX CANALE 5 e 6	9.369,55	1,30	12.180,42
E	EX CANALE 6	7.807,39	1,30	10.149,61
TOTALE CRONOVILLA				42.581,76

INTERVENTO MONTECCHIO

SEZIONE	SUPERFICIE	VALENZA		VOLUMI
RACCORDO CANALE MONTE	13,00	300,00	VALE	3.900,00
		125,00	AZZERA - AL 60%	3.136,50
MONTECCHIO 3	83,64			
		94,50	MEDIA	5.506,04
MONTECCHIO 2	32,89			
		51,50	MEDIA	1.458,48
MONTECCHIO 1	23,75			
		99,00	VALE	2.351,25
PONTE SP 18				-
TOTALE MONTECCHIO				16.352,27

RE-E-1017 - TOTALE GENERALE	58.934,03
------------------------------------	------------------